

Uni-Gard (UG)

(Código anterior SU/LU/GU)



Uni-Gard es un disco reverso, ranurado de metal en compresión que ha sido especialmente diseñado para ser operativo con gran precisión a muy bajas presiones. El sistema Uni-Gard incorpora muchas características tecnológicas únicas con el propósito de reducir costes y de maximar las prestaciones a lo largo de su ciclo de vida.

El modelo Uni-Gard se suministra con el sistema System-Loc para asegurar la correcta instalación y cada disco se está sometido a pruebas antes de su entrega.

- Excelente estanqueidad
- Operativo a muy bajas presiones – capaz de alto servicio
- Diseño aprobado, idóneo para aplicaciones difíciles
- Compatible con gases y líquidos
- Instalación a prueba de fallos
- Disponible único sistema de detección no invasor (EEx ia IIC T6)
- Incremento de durabilidad y vida debido a una estructura mejorada

Especificaciones Técnicas	
GAMA DE MEDIDAS	25mm a 100mm (1" a 4")
GAMA DE PRESIONES DE RUPTURA	0.5 bar g a 10 bar g (7 psig a 145 psig)
GAMA DE TEMPERATURA	-80 a 600°C (-112 a 392°F)
RATIO MAXIMO DE EJECUCION	90% de la presión de ruptura mínima(86% de la presión de ruptura normal)
FRAGMENTACION EN LA RUPTURA	Diseño no fragmentable
AISALIMIENTO DE LA VALVULAS	excelente
SERVICIO DE VACIO	no necesita soporte por encima de 2.0 bar g
COMPATIBILIDAD DE FLUIDOS	gas o vapor
VALORES K_R	No disponible
SENSIBILIDAD A LA TORSION	No
CICLO DE VIDA	Aprobado con más de 100,000 ciclos de presión
GAMA DE MATERIALES	Acero 316 como estándar, otros disponibles
RATIO REVERSO	No aplicable con la disposición especial de la etiqueta y system-loc
RATIO DE DAÑOS	<1.5
ESTANQUEIDAD	Excelente
TOLERANCIA	+/- 5% (rango de fabricación cero)
CAPAS PROTECTORAS	Disponibles

Elfab: Cuando la presión se vuelve inteligente

Para descubrir como le puede beneficiar a Usted y su compañía o para especificaciones fuera de las descritas en la presente hoja le rogamos se ponen en contacto con nosotros directamente o por su representante local.

Especificaciones Técnicas

LIMITE DE PRESIONES en barg (psig) A 20 °C (68°F)							
Diámetro Nominal		Níquel		Acero Inoxidable / Inconel		Hastelloy	
mm	Pulgada.	Mín.	Máx.	Mín.	Máx.	Mín.	Máx.
25	1	1.5 (21.8)	9.0 (131)	2.0 (29)	10.0 (145)	2.5 (36.3)	12.0 (174)
40	1 ½	1.3 (18.9)	7.0 (102)	1.7 (24.7)	8.5 (123)	2.0 (29)	10.0 (145)
50	2	1.0 (14.5)	6.0 (87)	1.3 (18.9)	8.0 (116)	1.5 (21.8)	8.5 (123)
80	3	0.8 (11.6)	5.5 (79.8)	1.0 (14.5)	7.0 (102)	1.2 (17.4)	7.5 (109)
100	4	0.5 (7.3)	4.5 (65.3)	0.5 (7.3)	5.0 (72.5)	1.0 (14.5)	5.5 (79.8)

TOLERANCIA DE EJECUCION (RANGO DE FABRICACION CERO)	
Presión de ruptura	Tolerancia
Hasta 2.76barg (40psig)	+/- 0.14 barg (+/- 2.0 psig)
> 2.76barg (40psig)	+/- 5%

GAMA DE TEMPERATURAS ESTANDAR °C (°F)

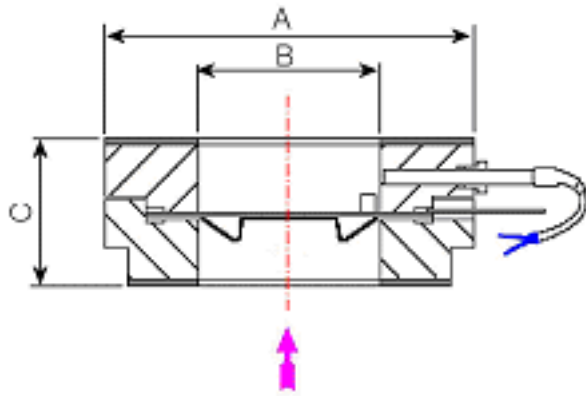
<i>Material</i>	<i>Mínimo</i>	<i>Máximo</i>
316 SS	-80 (-112)	480 (900)
Níquel	-80 (-112)	400 (750)
Inconel	-80 (-112)	600 (1080)
Hastelloy	-80 (-112)	480 (900)

AREA LIBRE DE FLUJO/ AREA MÍNIMO NETO DE FLUJO (MNFA)

<i>Diámetro Nominal</i>		<i>Valor</i>	
<i>mm</i>	<i>Pulgadas</i>	<i>mm²</i>	<i>Pulgada²</i>
25	1	486	0.75
40	1 ½	1166	1.81
50	2	1985	3.08
80	3	4790	7.43
100	4	7553	11.71

MEDIDA DE CABEZAL

<i>Diámetro Nominal (B)</i>		<i>Altura (C)</i>		<i>Diámetro Externo (A)</i>	
<i>mm</i>	<i>Pulgadas</i>	<i>mm</i>	<i>pulgadas</i>	<i>BS EN 1092</i>	<i>ANSI</i>
25	1	61	2.40	PN 6 a 50	150 a 600 lb
40	1 ½	61	2.40	PN 6 a 50	150 a 600 lb
50	2	61	2.40	PN 6 a 50	150 a 600 lb
80	3	63	2.49	PN 6 a 50	150 a 600 lb
100	4	63	2.49	PN 6 a 50	150 a 600 lb



En el cabezal está ubicado un orificio para el acoplamiento de una válvula de exceso de flujo opcional y está igualmente diseñado para aceptar el detector de ruptura Flo-Tel Integral (aprobación ATEX)

Para el correcto rendimiento del disco de ruptura debe ser usado en su correspondiente cabezal tal y como lo especifica el fabricante.

Soluciones Inteligentes

La información en la presente hoja técnica representa nuestra oferta estándar. Según las necesidades de su aplicación Elfab puede ofrecer una solución basada en este producto pero fuera de las condiciones normales. Además Elfab produce una amplia gama de productos que pueden resultar más apropiados. Una extensa experiencia permite a Elfab dar soluciones sobre la selección de discos o otros aspectos técnicos como, por ejemplo, sus necesidades de caudal, pruebas de temperatura, su selección de material, la resistencia a la corrosión, diseños hechos por encargo y detección de ruptura.

Para mayor información sobre sus necesidades específicas o sus requerimientos de servicio, les rogamos contacte su representante.



© 2004 Elfab Ltd.

